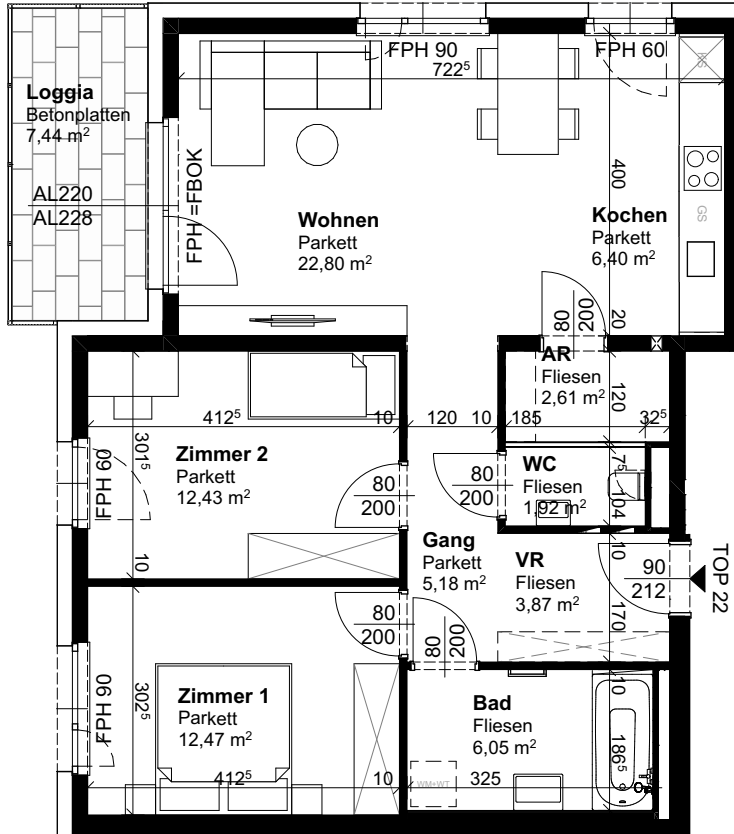


2020 HOLLABRUNN - RASCHALA
 Straße der Sudetendeutschen 21

STOCK.: TOP:
 1.OG TOP 22

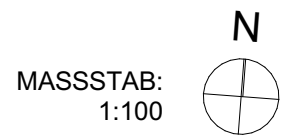
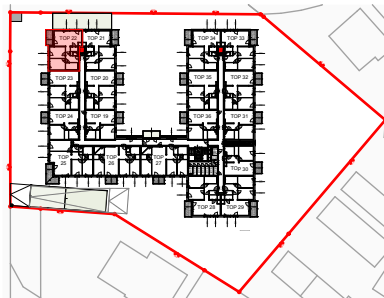
STAND: 11.11.2025



WOHNUNG:

WOHNFLÄCHE: 73,73 m²
 LOGGIA: 7,44 m²
 WOHNUTZFLÄCHE: 81,17 m²

BALKON: -
 TERRASSE: -
 EIGENGARTEN: -



Änderungen vorbehalten. Sämtliche Maße sind Rohbaumaße. Maßabweichungen sind möglich. Für Möblierung ist das Naturmaß zu nehmen. Die dargestellte Möblierung ist ein Gestaltungsvorschlag und nicht Teil der Ausstattung.

WOHNHAUSANLAGE HOLLABRUNN - RASCHALA
 Straße der Sudetendeutschen 21

BAUTRÄGER:

AUFBAU Gemeinnützige Bau-, Wohnungs-,
 und Siedlungsgenossenschaft reg.Gen.m.b.H

Tuchlauben 8 / 6.Stock, A - 1010 Wien
 TELEFON: +43 (0)1 533 72 38
 HOMEPAGE: www.aufbau.at
 MAIL: office@aufbau.at



PLANVERFASSER:

ARCHITEKTEN MAURER & PARTNER ZT GmbH

Kirchenplatz 3
 2020 Hollabrunn

